

SOMMAIRE

N°	DESIGNATION	Indice
01	Bâtiment LHOMOND-Proposition A&B	
02	Bâtiment ERASME-Proposition A&B	
03	Bâtiment ERASME-Proposition C	

RECTORAT DE L'ACADEMIE DE PARIS REHABILITATION DE L'ECOLE NORMALE SUPERIEURE Rue Lhomond à Paris

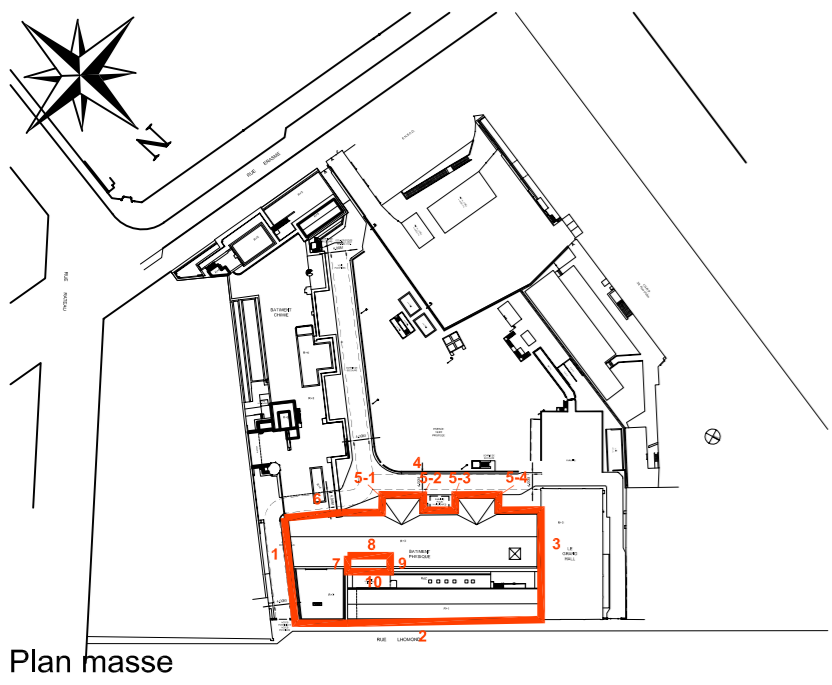
	MAITRE D'OUVRAGE jean-pierre.brest@ac-paris.fr catherine.gerard4@ac-paris.fr	RECTORAT DE L'ACADEMIE DE PARIS 46, rue Saint Jacques 75230 PARIS cedex 05 Tel: 01 44 32 38 51 - Fax: 01 44 32 38 47
	INGENIERIE GENERALE MANDATAIRE jeanpaul.balague@y-ingenierie.com vincent.bignon@y-ingenierie.com	IGREC INGENIERIE SAS 127, avenue d'Italie 75013 PARIS Tel: 01 53 94 73 73 - Fax: 01 53 94 73 99
	INGENIERIE FLUIDES t.morand@climaplus.com pa.hoareau@climaplus.com nat.lebreton@climaplus.com	CLIMA + 9 bis, rue de l'Arpajonnais 91160 SAULX-LES-CHARTREUX Tél: 01 64 48 15 00 - Fax : 01 69 34 84 86
	ARCHITECTE denis.phelouzat@phd-architectes.com matthieu.angelozzi@phd-architectes.com	Ph. D. Architectes M. PHELOUZAT Denis 19, rue Yves Toudic 75010 PARIS Tél: 01 47 00 23 60 - Fax : 01 40 18 98 34



PHASE	DIAG-A.P.S.	A.P.D.	P.C.	PROJET	D.C.E.	D.O.E.

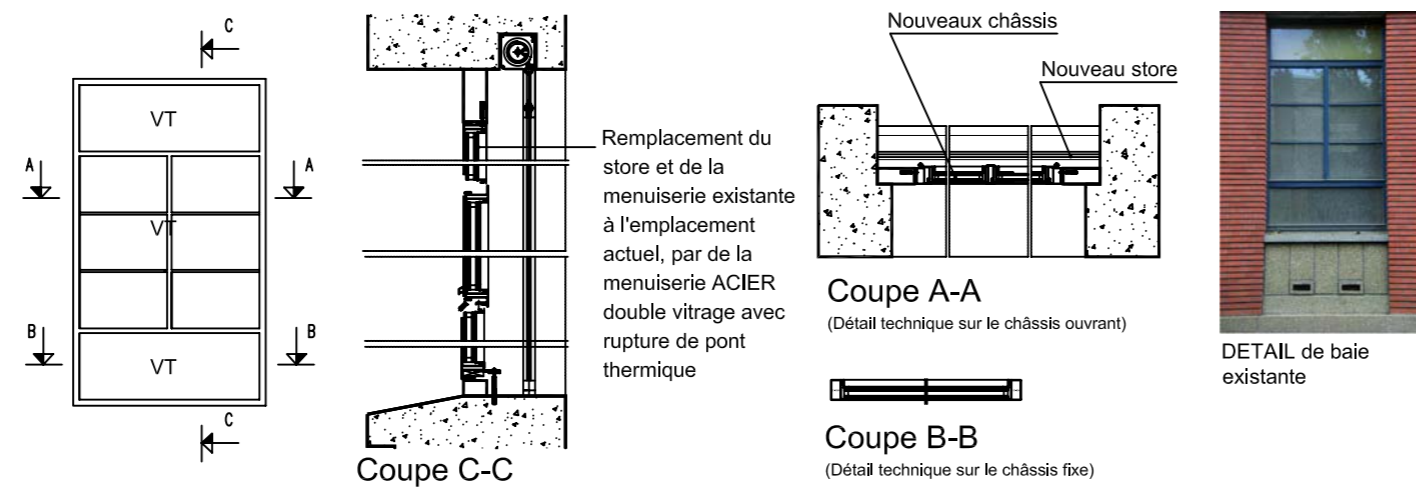
Indice :	Observations :	Etabli par :	Vérifié par :	Approuvé par :	Date :	Nb pages:
		JY	Ph.D.	Ph.D.	15.02.2010	4

AFFAIRE : n°: 2010-02	DOSSIER GRAPHIQUE ARCHITECTE Principes de Façade CAHIER DE PLANS	FICHER				
FORMAT : A2		Ihomond.dwg erasme.dwg				
Ouvrage	BATIMENT	ETAGE	Corps d'état	N° du Lot	N° doc	Ind.
E N S			A R C		2 1 3	-



REPERAGE TYPOLOGIE DU BATIMENT LHOMOND PROPOSITION A

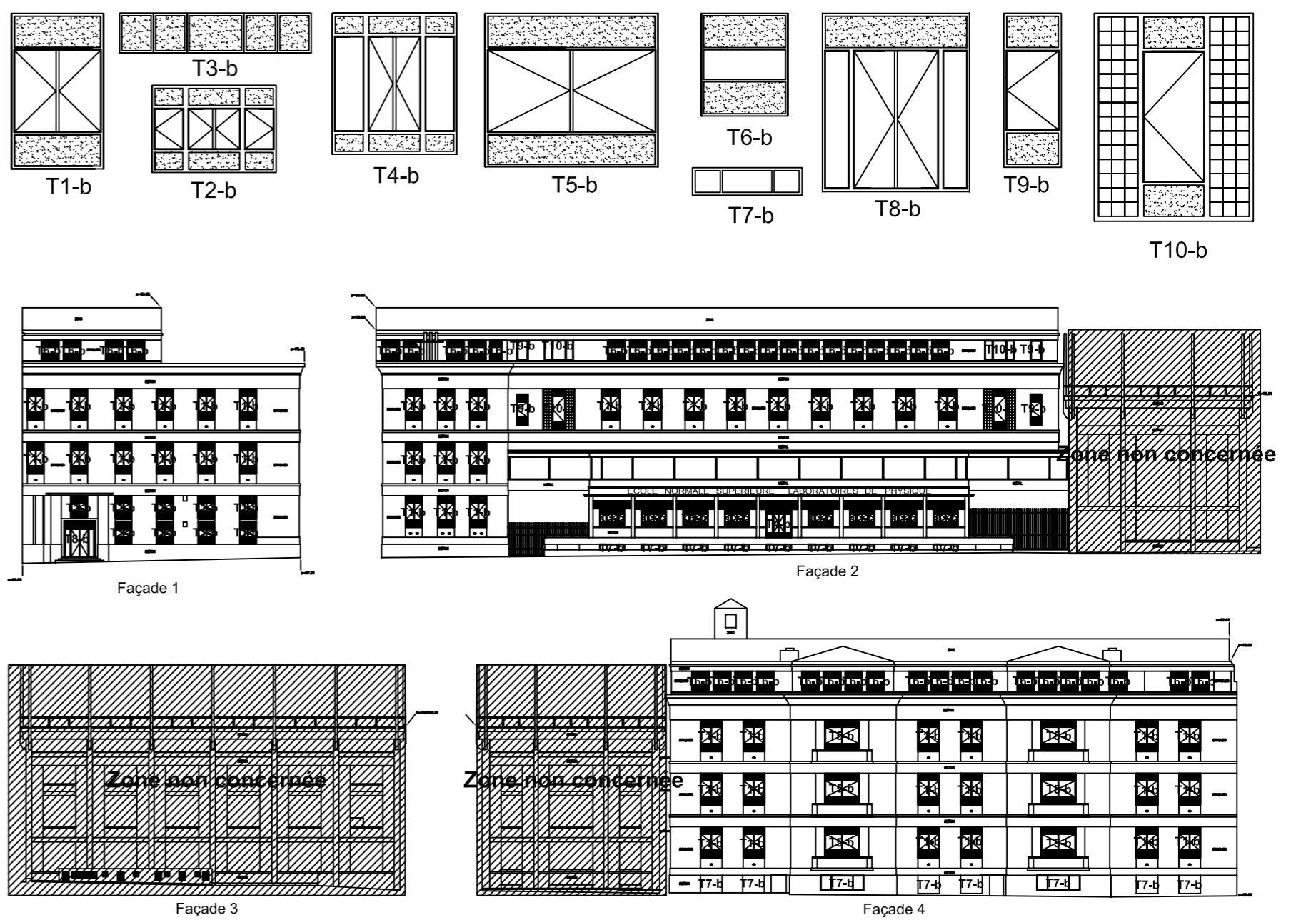
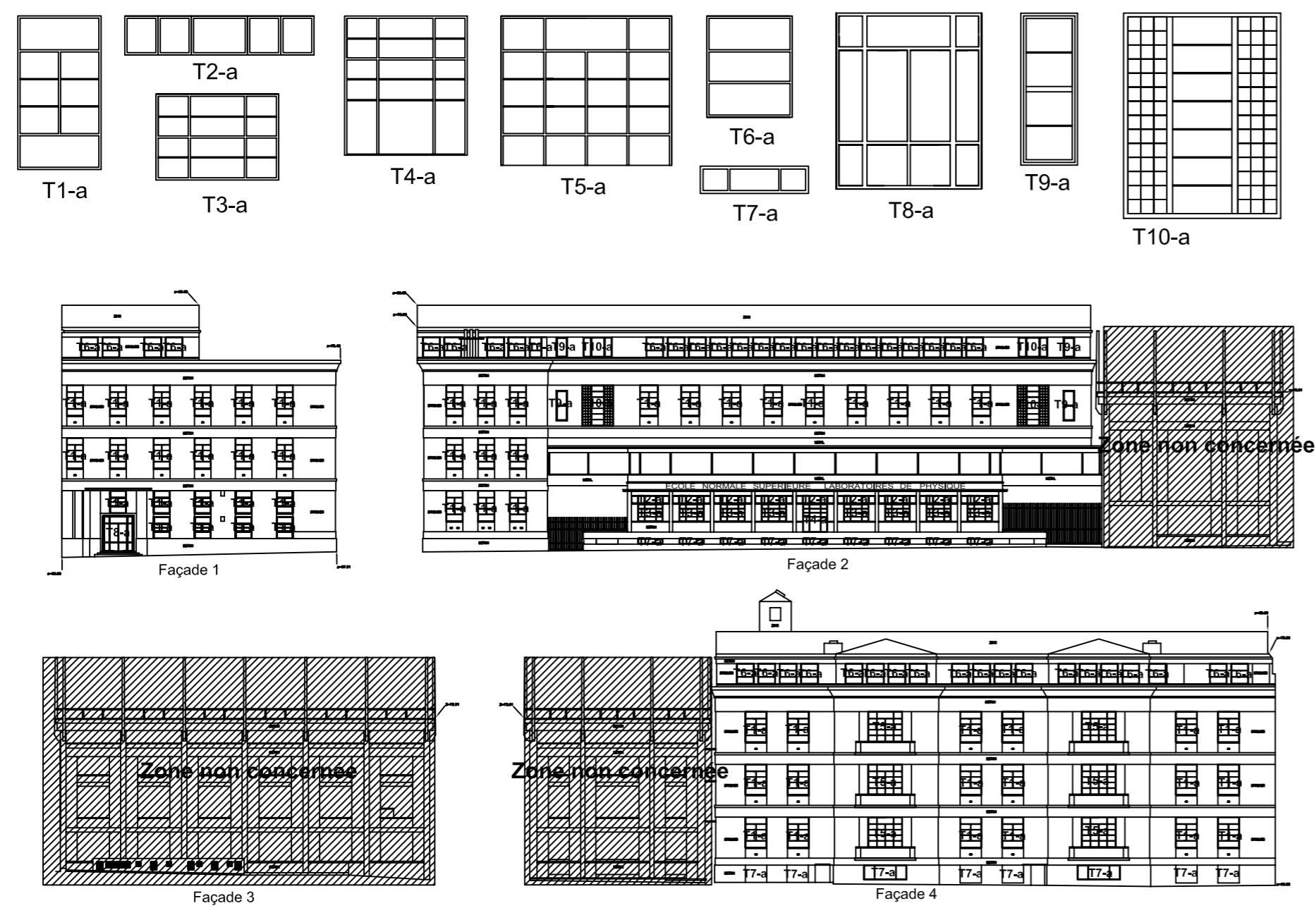
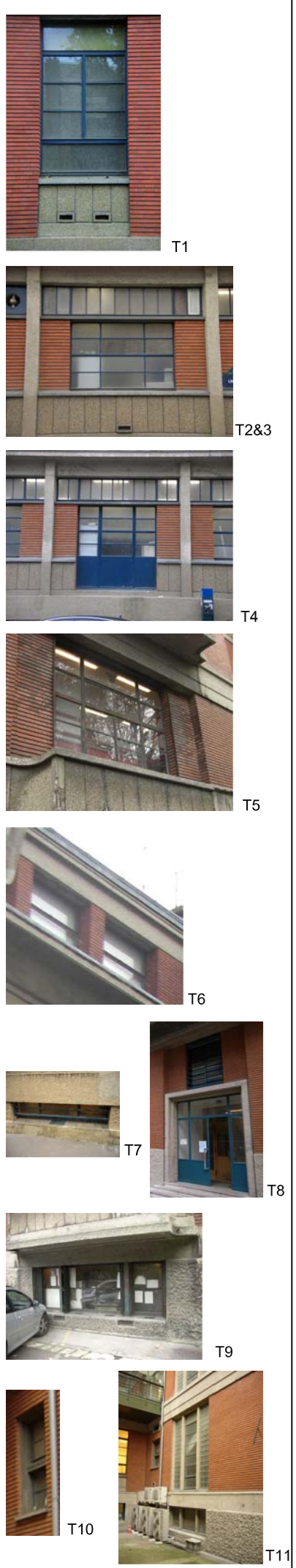
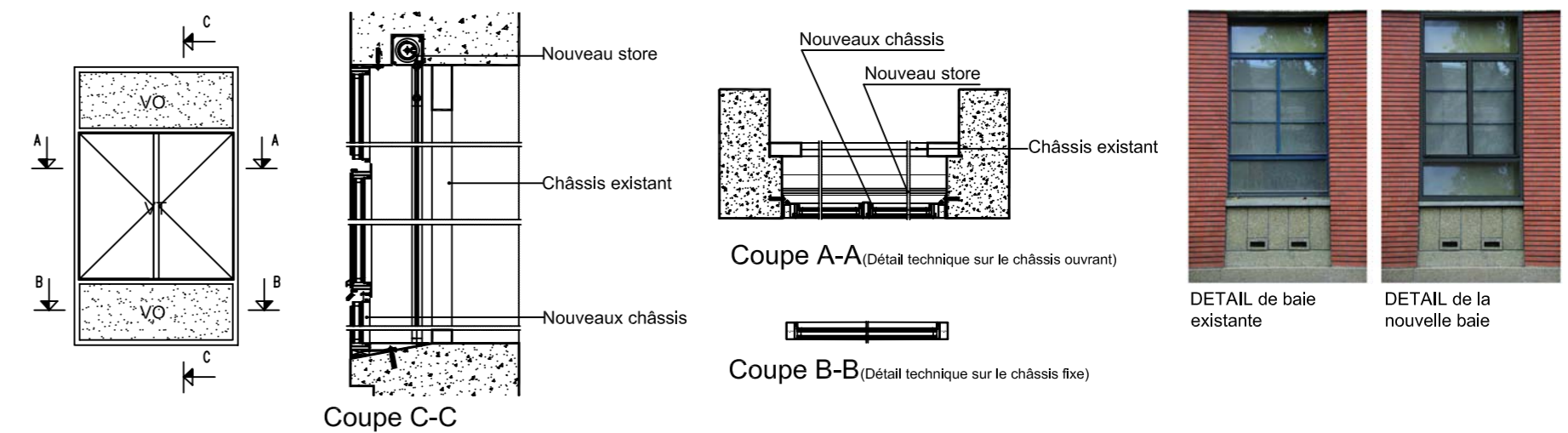
(Remplacer les fenêtres existantes avec des menuiseries en ACIER avec rupture de pont thermique)



REPERAGE TYPOLOGIE DU BATIMENT LHOMOND PROPOSITION B

- Chantier par l'extérieur sans intervention dans les labos

(Doublé les fenêtres existantes avec des menuiseries en ACIER avec rupture de pont thermique + utilisation de verre opale afin d'atténuer la surluminescence et de réduire les nombreuses interventions de nettoyage des vitrages)



Façade projetée - proposition 1



Façade projetée - proposition 2

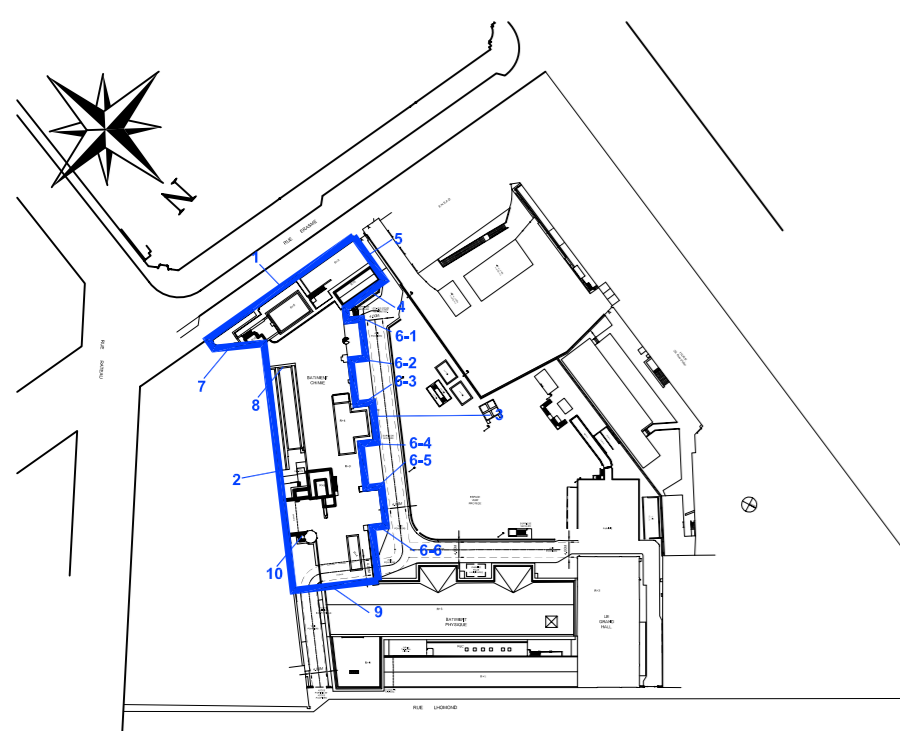
Zooms des typologies existantes



REHABILITATION DE L'E.N.S - ETAT EXISTANT ET PROJETE

Bâtiment LHOMOND -Etats des lieux et Traitement de la façade

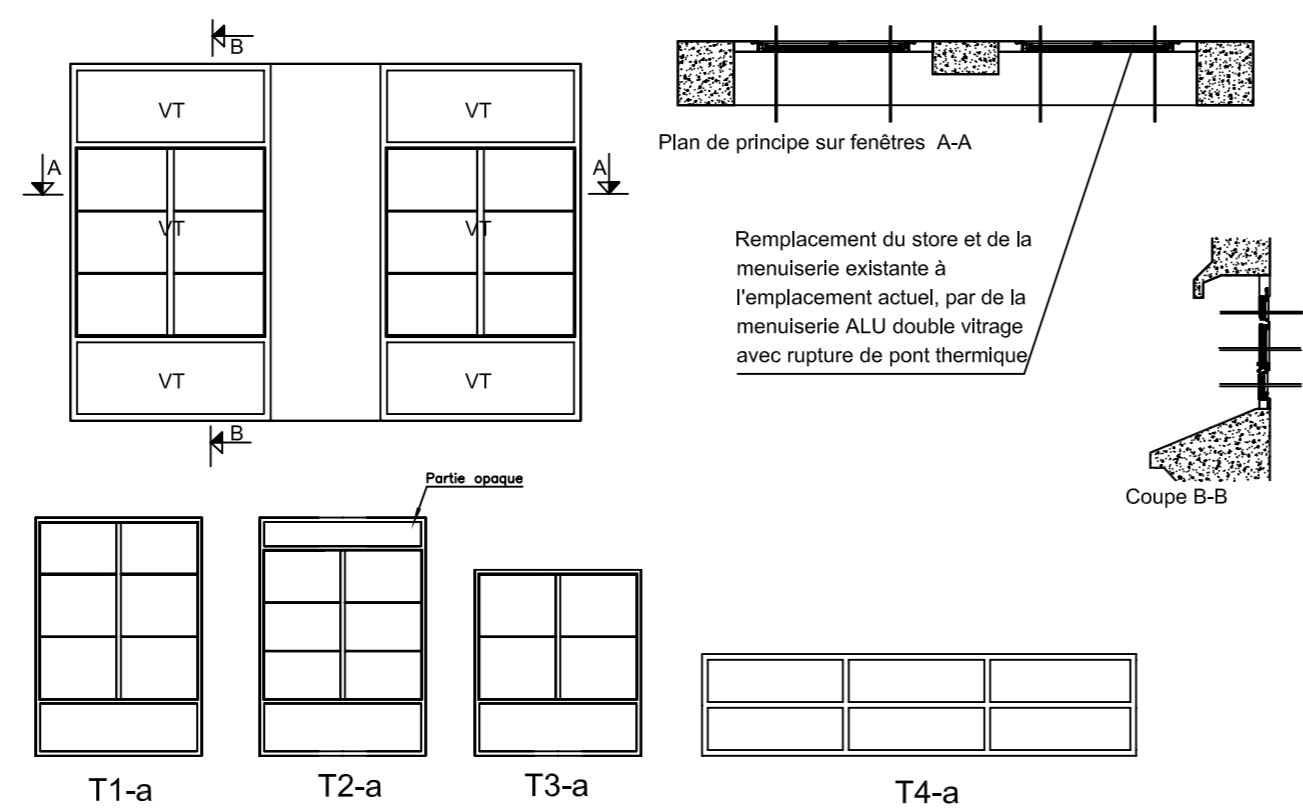
PHASE - INDICE	FICHER	LOT	DATE	ECHELLE	FOLIO
DIAG-APS	LHOMOND.DWG	ARCHI	15 FEVRIER 2010	1/100 ET 1/500	01



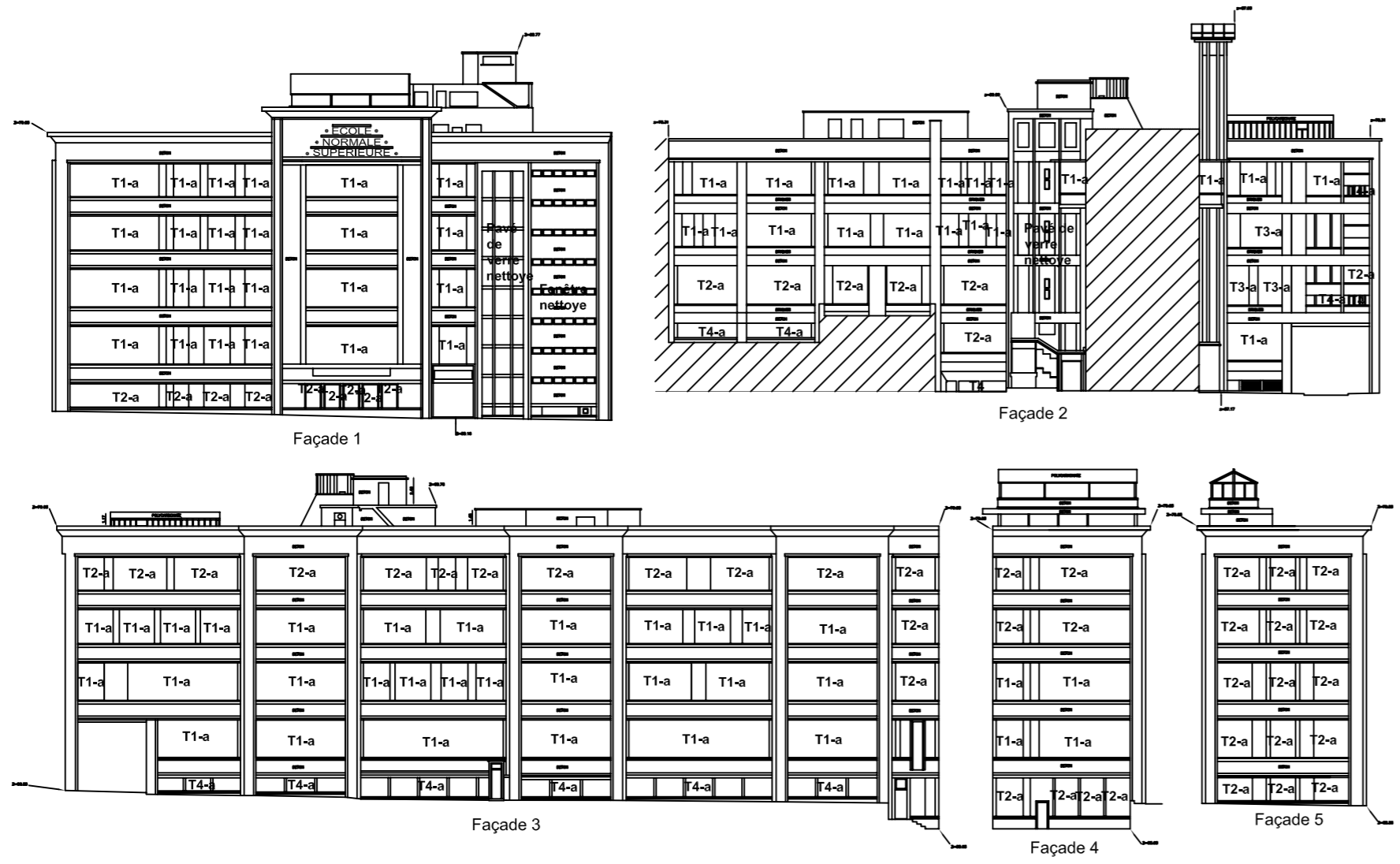
Plan masse

REPERAGE TYPOLOGIE DU BATIMENT ERASME PROPOSITION A

(Remplacer les fenêtres existantes avec des menuiseries en ALU avec rupture de pont thermique)



Zooms des typologies existantes

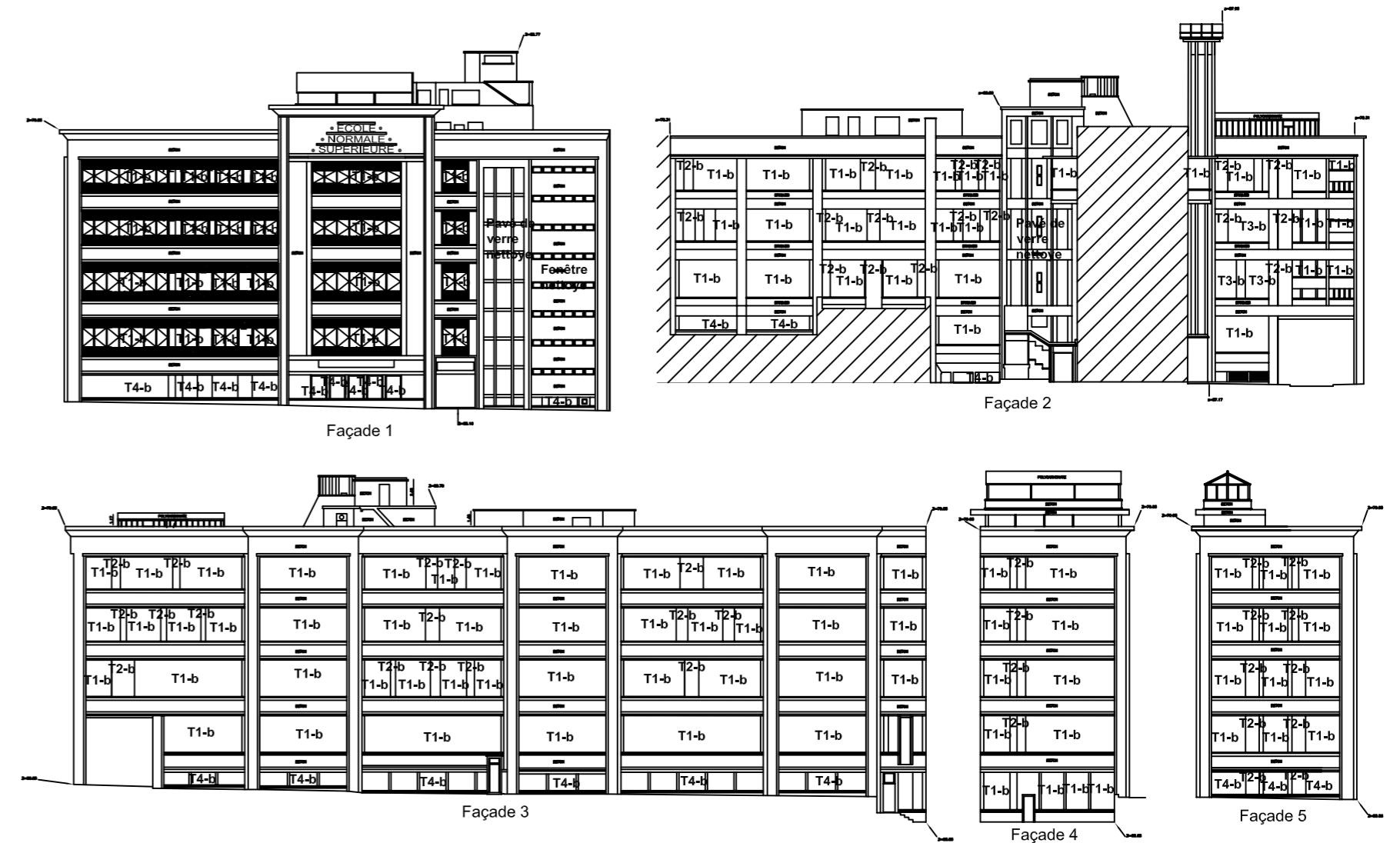
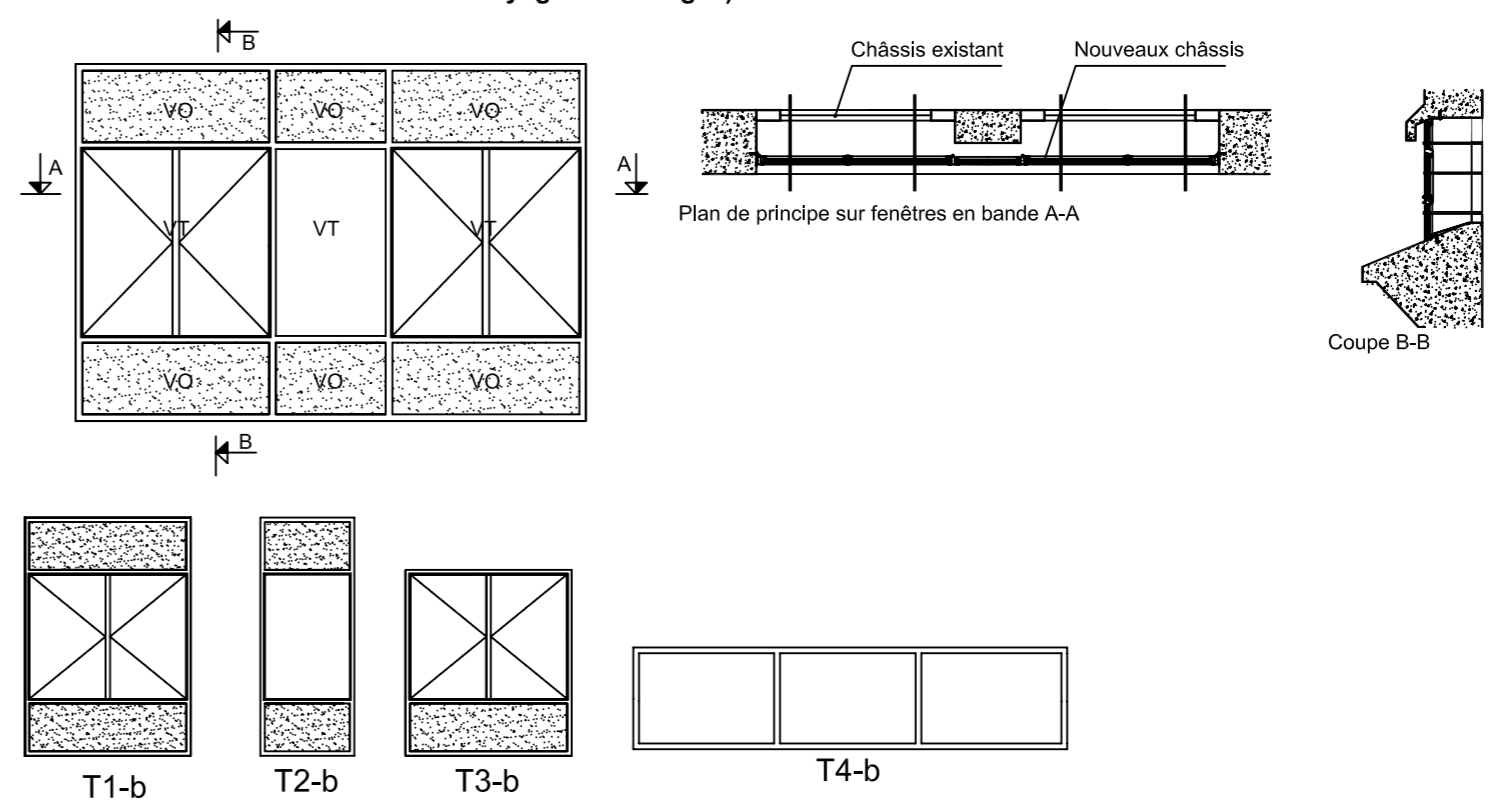


Façade projetée - proposition 1

REPERAGE TYPOLOGIE DU BATIMENT ERASME PROPOSITION B

- Chantier par l'extérieur sans intervention dans les labos

(Doublen les fenêtres existantes avec des menuiseries en ALU avec rupture de pont thermique + utilisation de verre opale afin d'atténuer la sur luminosité et de réduire les nombreuses interventions de nettoyage des vitrages)



Façade projetée - proposition 2

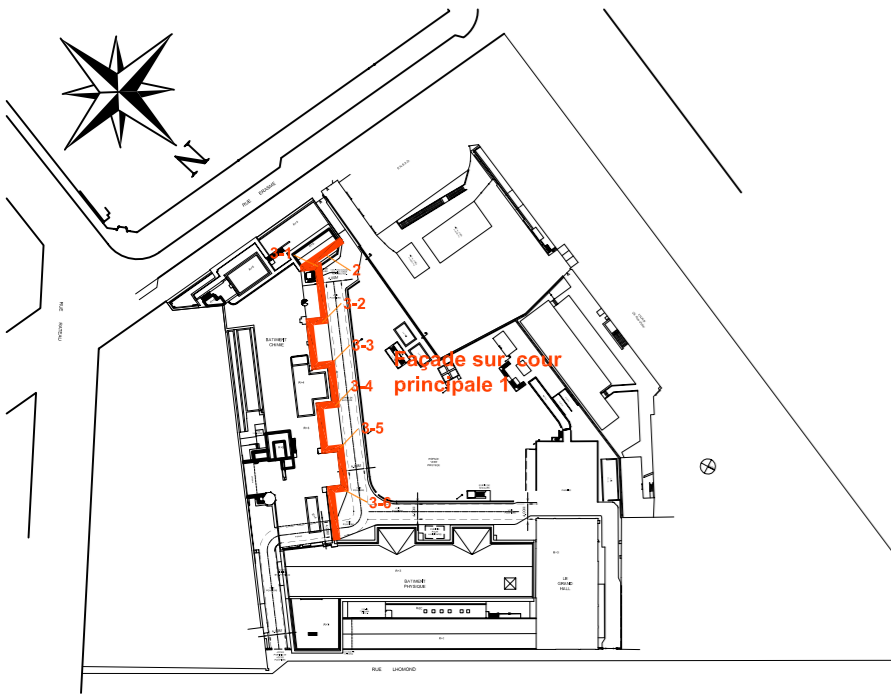


REHABILITATION DE L'E.N.S - ETAT EXISTANT ET PROJETE

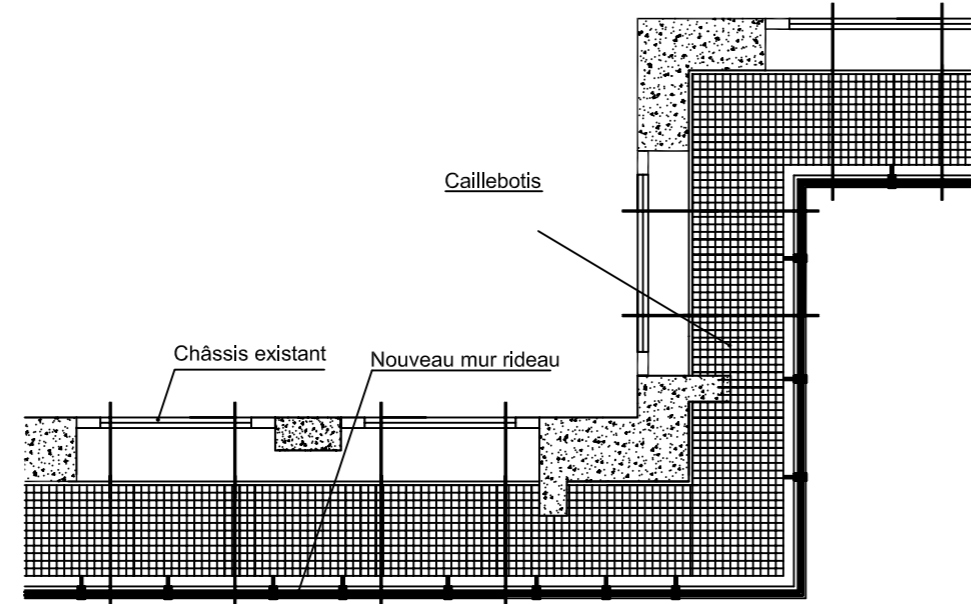
Bâtiment ERASME -Etats des lieux et Traitement de la façade

PHASE - INDICE	FICHER	LOT	DATE	ECHELLE	FOLIO
DIAG-APS	ERASME.DWG	ARCHI	15 FEVRIER 2010	1/100 ET 1/500	02

REPERAGE TYPOLOGIE DU BATIMENT ERASME PROPOSITION C (Façade sur cour uniquement)
- Chantier par l'extérieur sans intervention dans les labos ("l'échafaudage" du chantier sert de structure à une peau extérieure)
 (Mise en place d'un mur rideau enveloppant l'ensemble de la façade sur cour afin d'améliorer la performance thermique globale et protéger de l'érosion des surfaces en béton désactivé)



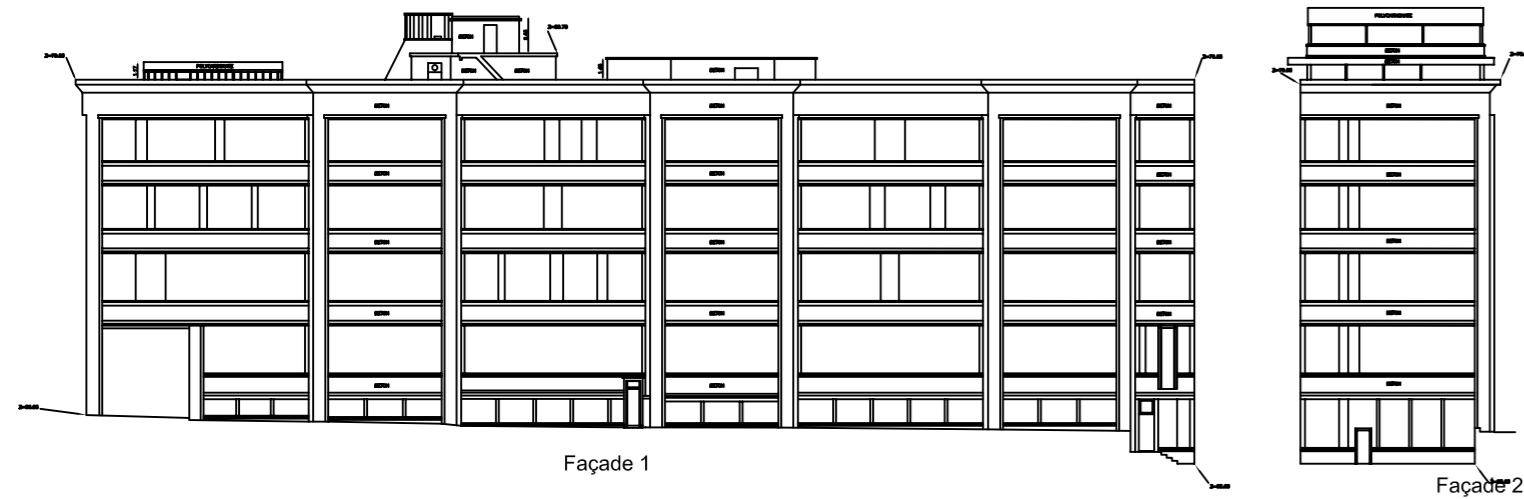
Plan masse



Plan de principe du mur rideau



Simulation du mur rideau



Façade sur cour existante



Façade 3-1



Façade 3-2



Façade 3-3



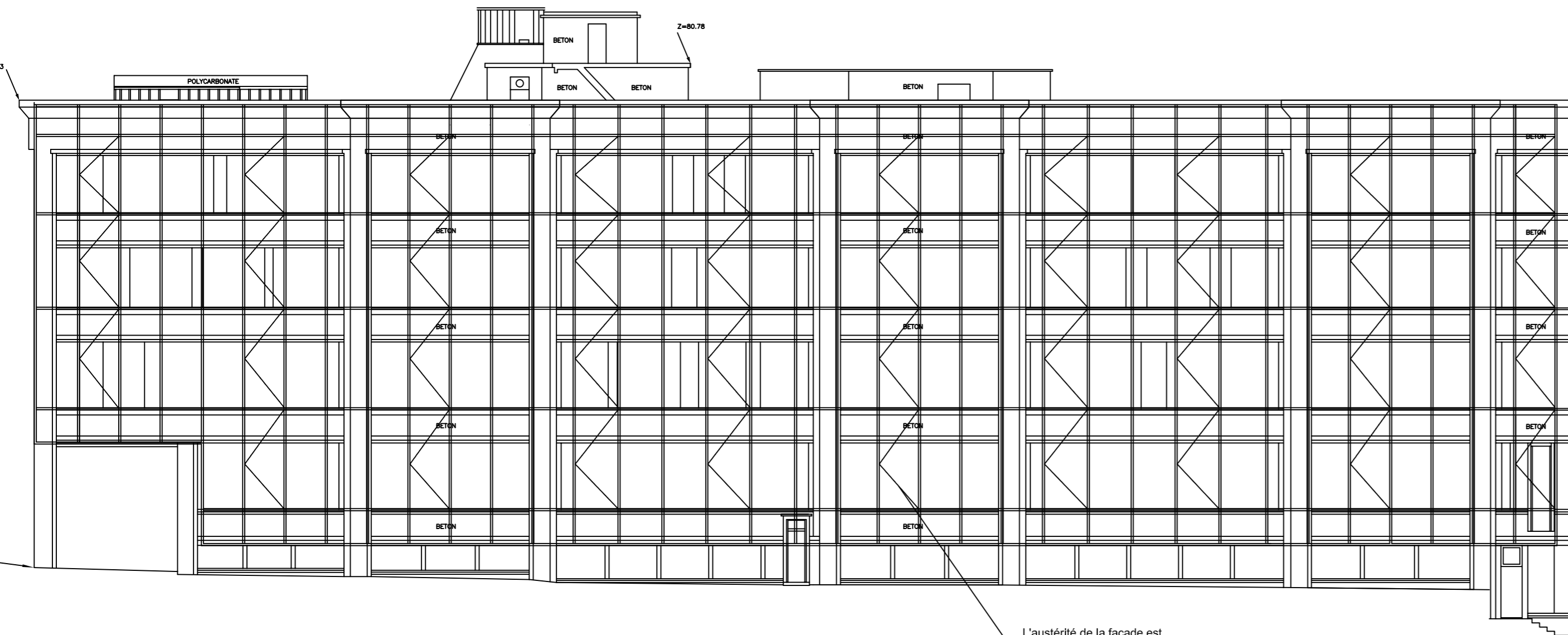
Façade 3-4



Façade 3-5

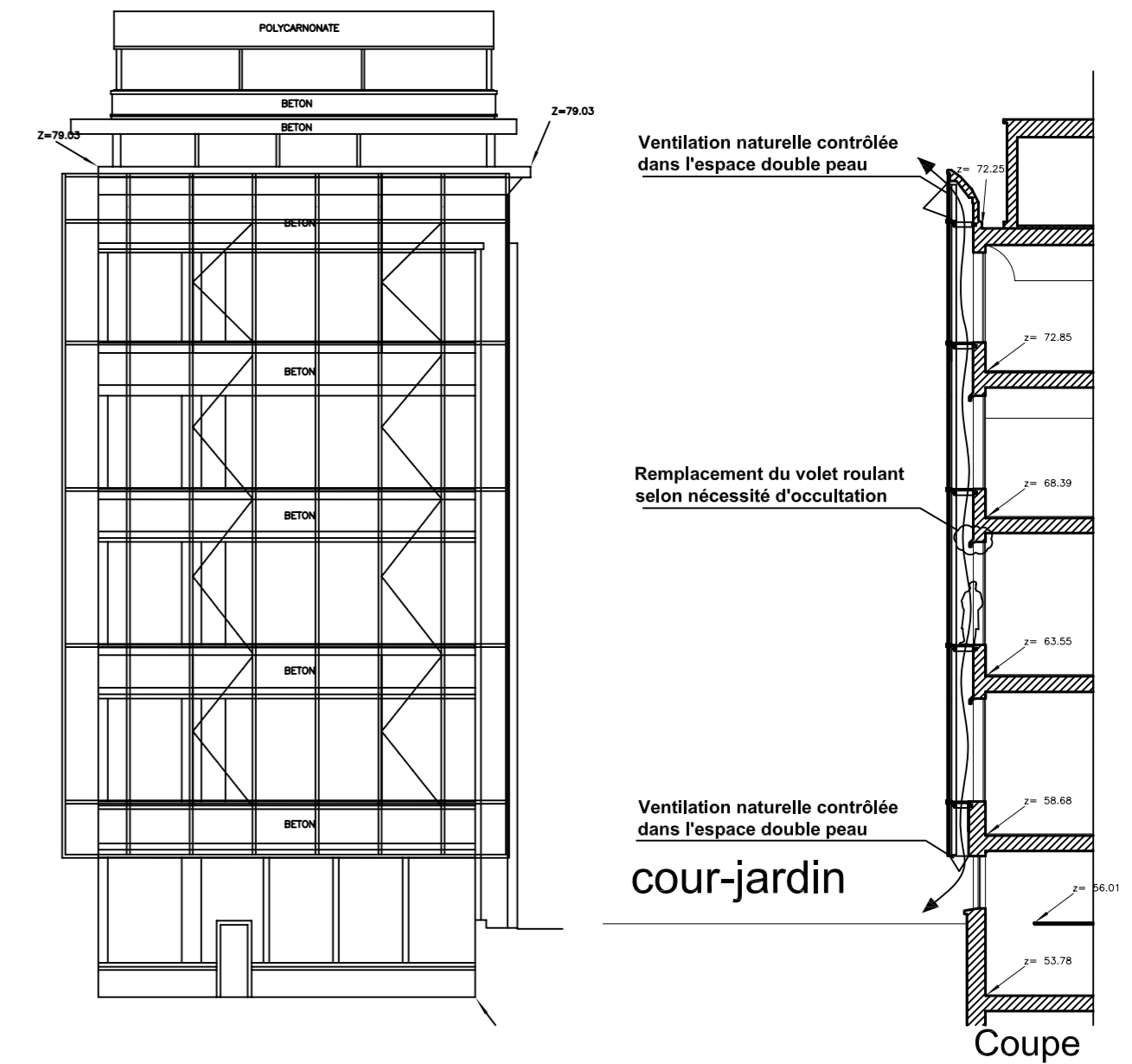


Façade 3-6



Façade projetée - mur rideau

L'austérité de la façade est illuminée des reflets du jardin



Coupe

PHASE - INDICE	FICHER	LOT	DATE	ECHELLE	FOLIO
DIAG-APS	ERASME.DWG	ARCHI	15 FEVRIER 2010	1/100 1/200 ET 1/500	03