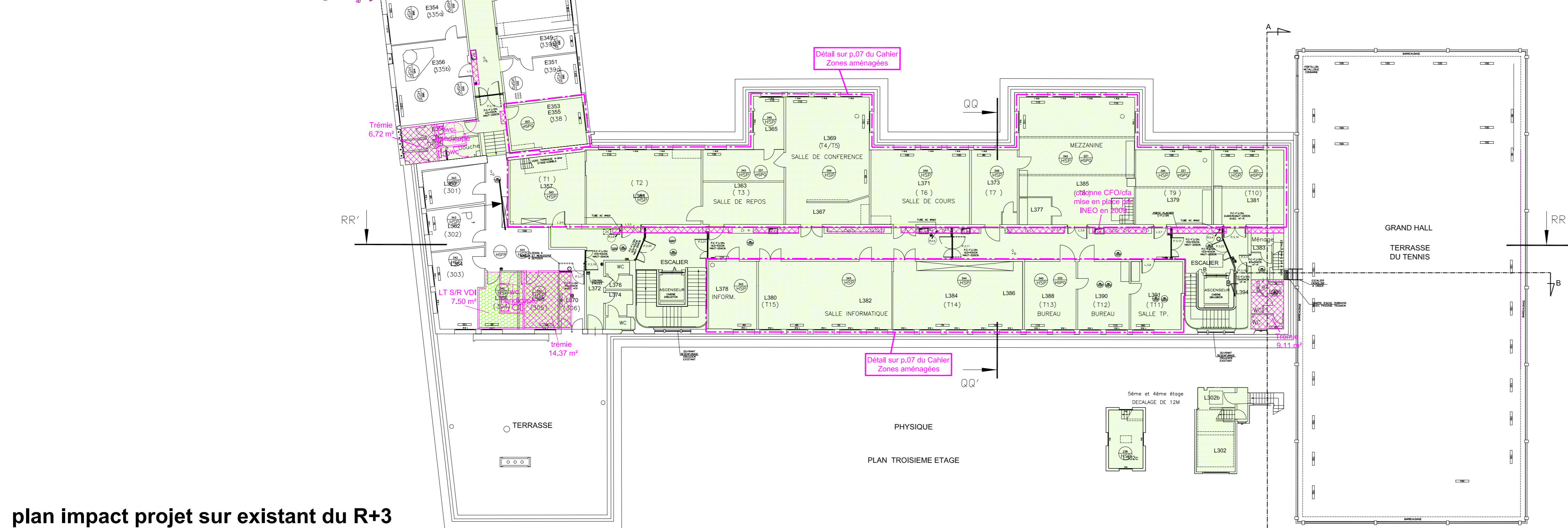


Alternative d'irrigation des locaux



plan impact projet sur existant du R+3

LEGENDE	SURFACES	
	projet	
	impact gaine	
	surfaces réhabilitées (PTD)	1200.38 m²
	surfaces réhabilitées (complémentaires au PTD)	
	surfaces utiles créées (PTD)	
	surfaces utiles créées (complémentaires au PTD)	
	surfaces techniques créées (complémentaires au PTD)	10.33 m²
	surfaces utiles préemptées pour l'irrigation technique (complémentaires au PTD)	61.81 m²
	surfaces utiles démolies	
	surfaces techniques démolies	
	terrasse technique	
	terrasse technique abritée	
	terrasse accessible	
	toiture	

RECTORAT DE L'ACADEMIE DE PARIS  
REHABILITATION DE L'ECOLE NORMALE SUPERIEURE  
Rue Lhomond à Paris

<b>MAITRE D'OUVRAGE</b> jeanpiere.bress@ac-paris.fr catherine.gerard@ac-paris.fr	<b>RECTORAT DE L'ACADEMIE DE PARIS</b> 46, rue Saint Jacques 75230 PARIS cedex 05 Tel: 01 40 46 23 22 - Fax: 01 40 46 23 45
<b>INGENIERIE GENERALE MANDATAIRE</b> jeanpaul.balague@y-engineering.com vicent.lagron@y-engineering.com	<b>IGREC INGENIERIE SAS</b> 127, avenue d'Italie 75013 PARIS Tel: 01 53 94 73 73 - Fax: 01 53 94 73 99
<b>INGENIERIE FLUIDES</b> lmonard@climaplus.com pa.houreau@climaplus.com nat.leberon@climaplus.com	<b>CLIMA +</b> 9 bis, rue de l'Arpajonnais 91160 SALL'LES-CHARTREUX Tél: 01 64 48 15 00 - Fax: 01 69 34 84 86
<b>ARCHITECTE</b> denis.phelouzat@phd-architectes.com matthieu.angelozzi@phd-architectes.com	<b>Ph. D. Architectes</b> M. PHELOUZAT Denis 18, rue Yves Toudic 75010 PARIS Tél: 01 47 00 23 60 - Fax: 01 40 18 98 34



PHASE	DIAG.A.P.S.	A.P.D.	P.C.	PROJET	D.C.E.	D.O.E.
Indice :	Observations :	Etabli par :	Vérifié par :	Approuvé par :	Date :	Nb pages:
MA	MA	MA	Ph.D.	Ph.D.	15/02/10	
AFFAIRE : n°: 2010-02		DOSSIER GRAPHIQUE ARCHITECTE				FICHER
FORMAT : ECHELLE A1+ 1/200		Plans par niveaux niveau R+3				ENS_DIAG-APS_Plans généraux.dwg
Ouvrage	BATIMENT	ETAGE	Corps d'état	N° du Lot	N° doc	Ind.
ENS			ARC		204	