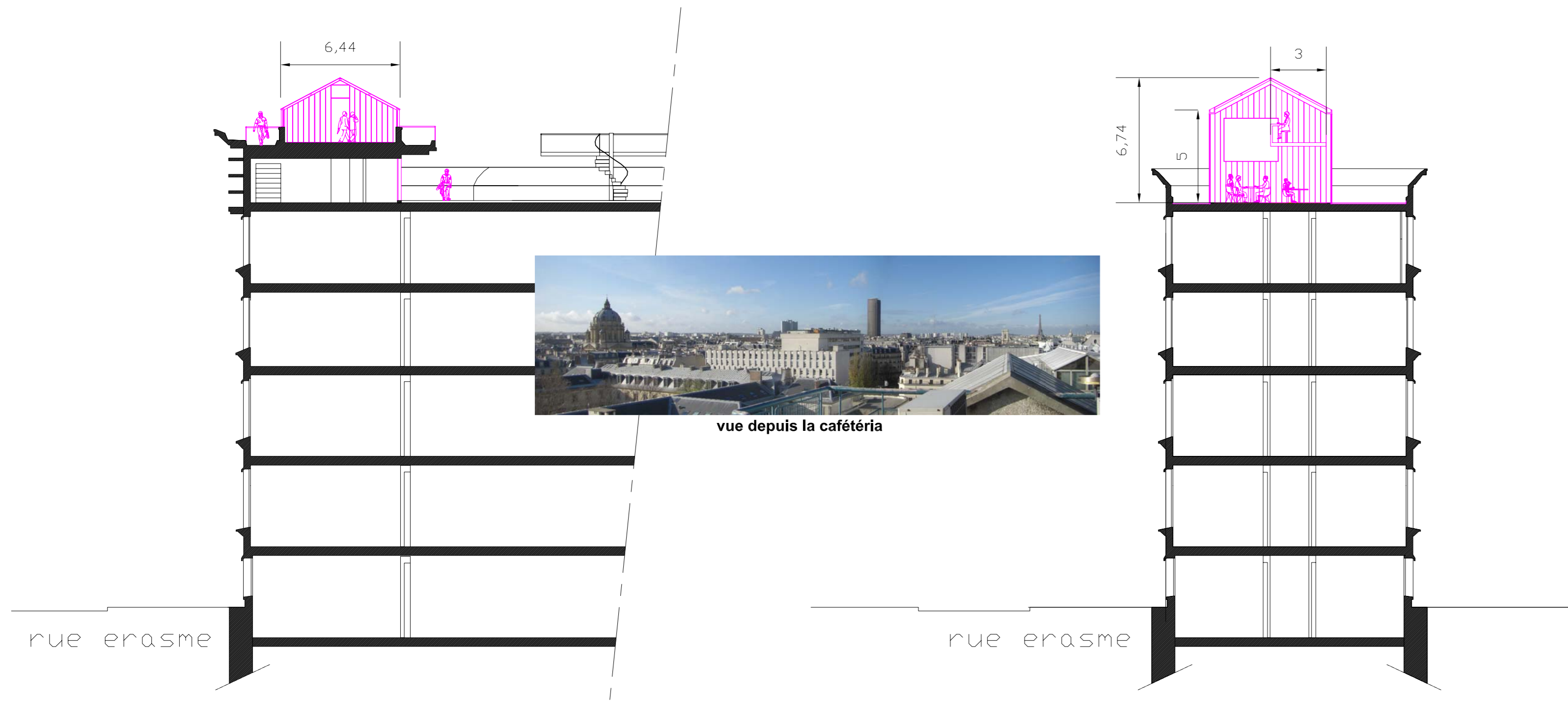
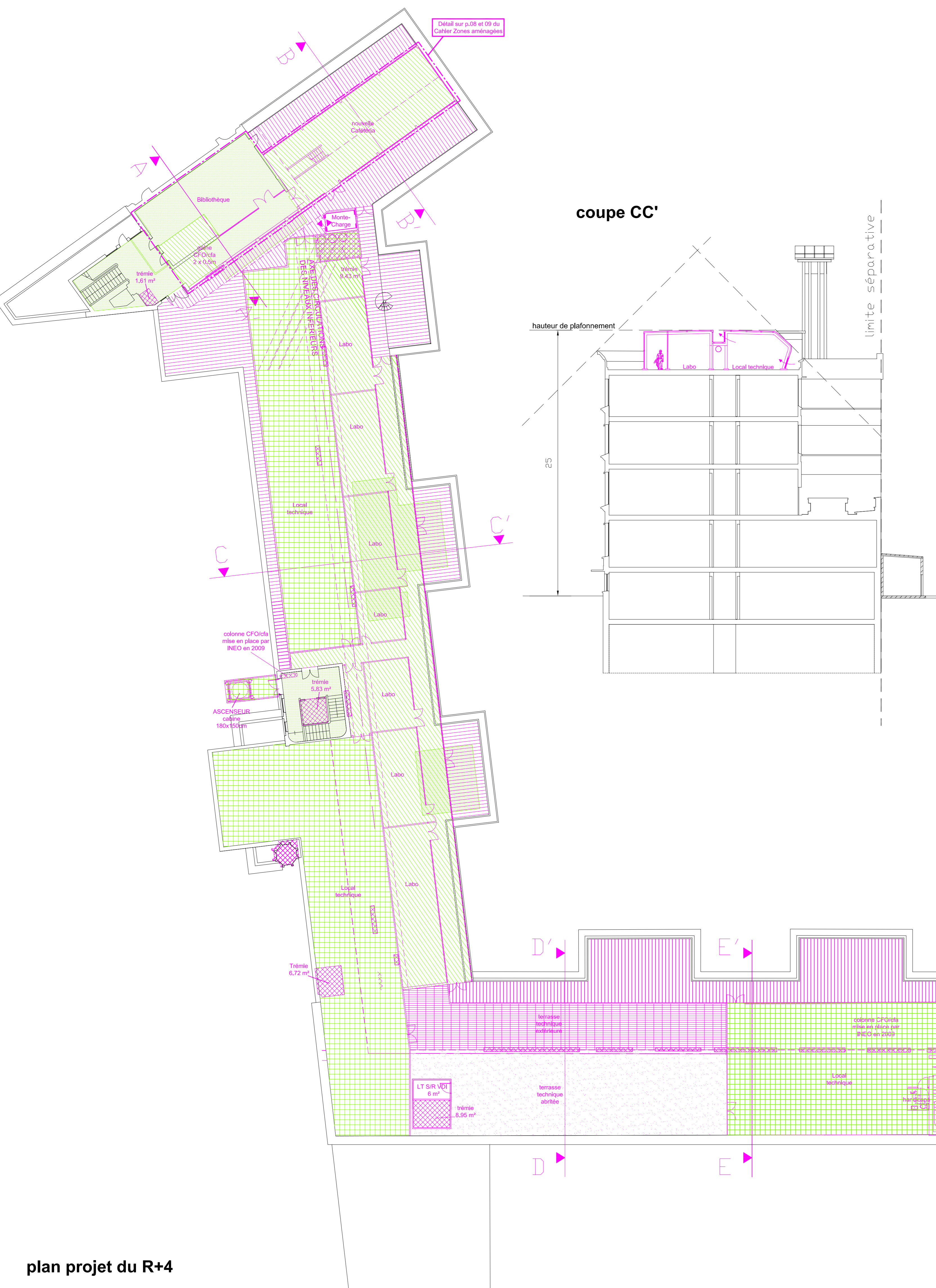


coupe AA'

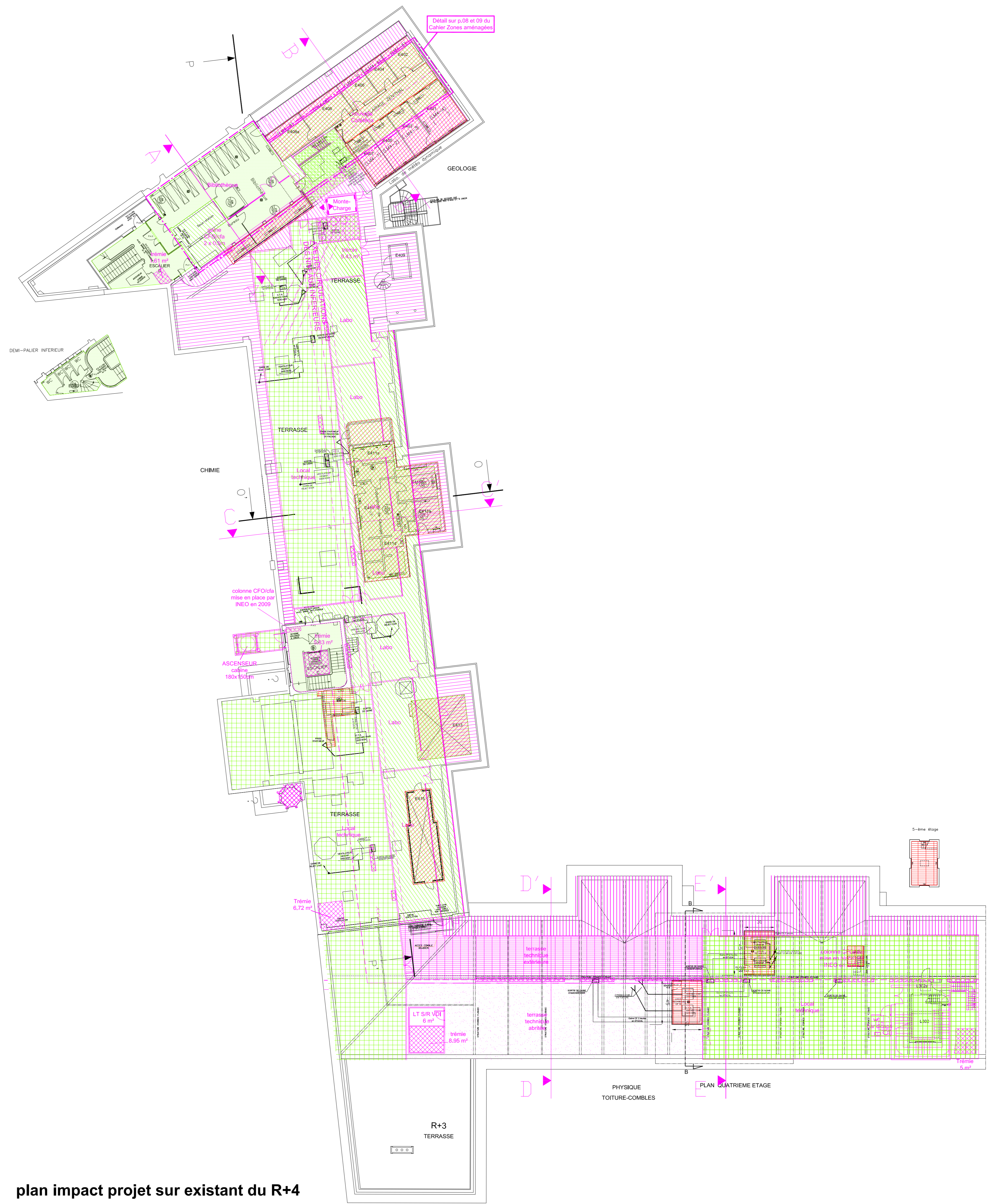
coupe BB'



vue depuis la cafétéria



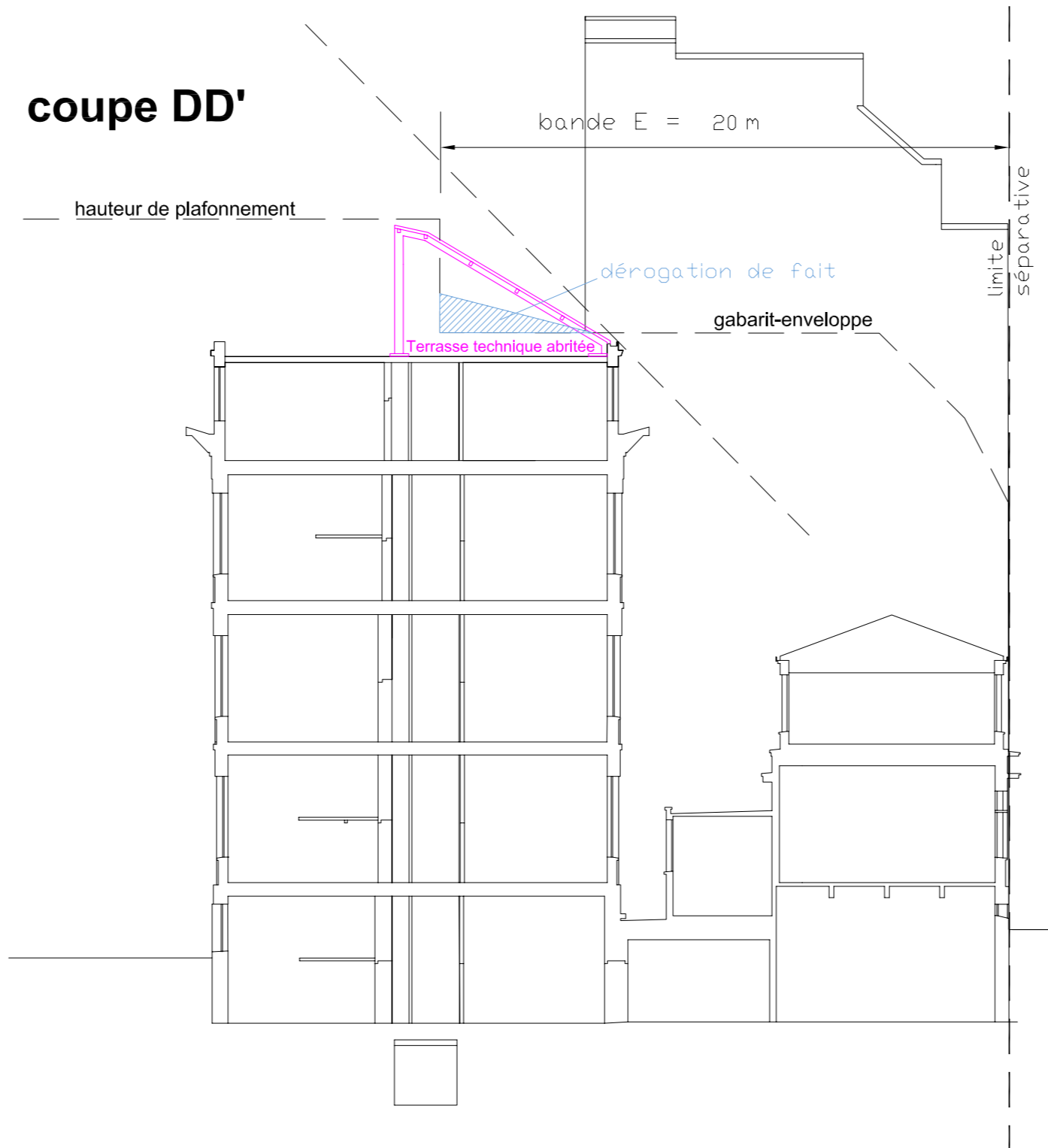
plan projet du R+4



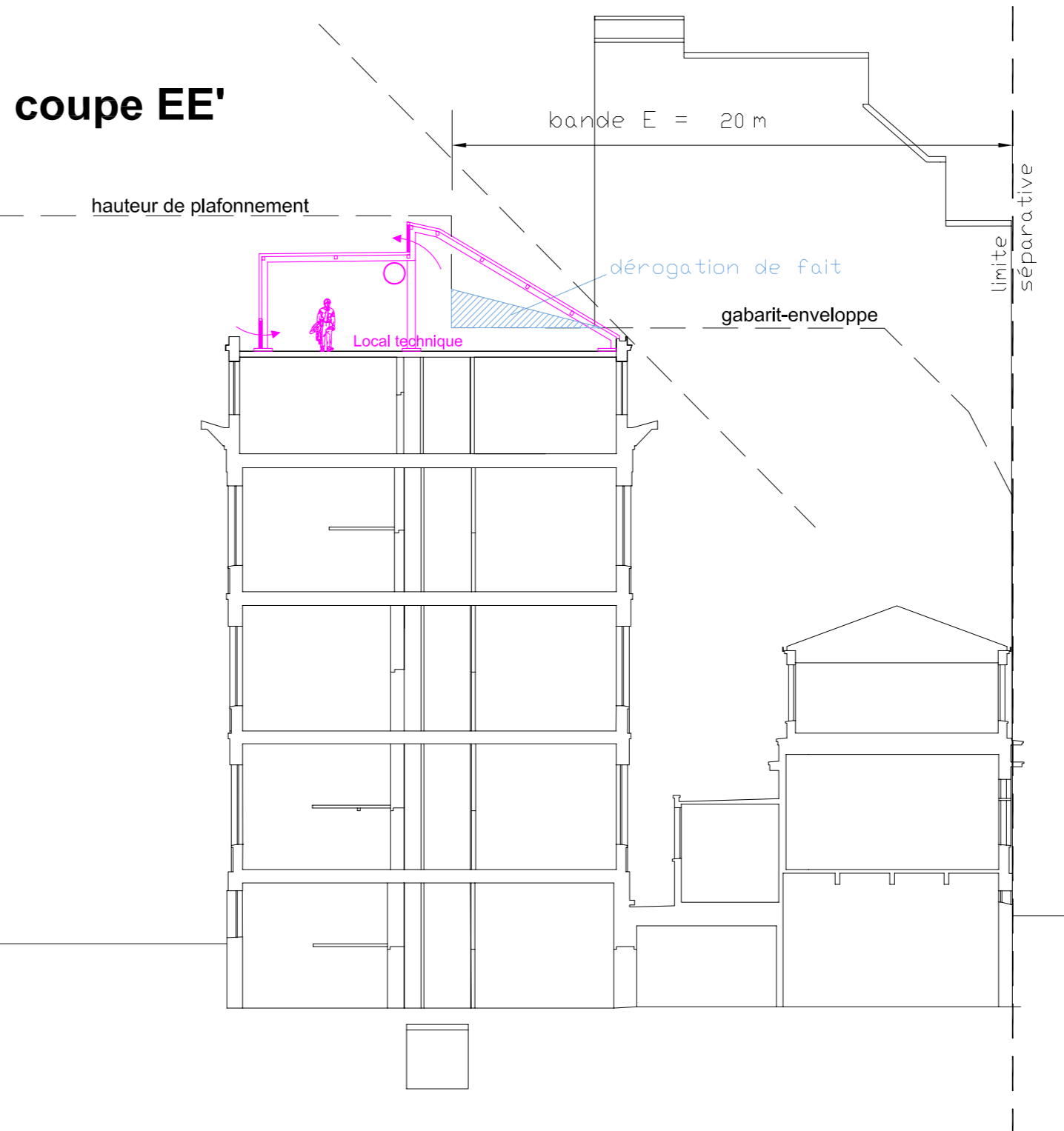
plan impact projet sur existant du R+4

LEGENDE	SURFACES
projet	
impact gain	
surfaces réhabilitées (PTD)	343.25 m <sup>2</sup>
surfaces réhabilitées (complémentaires au PTD)	28.86 m <sup>2</sup>
surfaces utiles créées (PTD)	595.60 m <sup>2</sup>
surfaces utiles créées (complémentaires au PTD)	968.51 m <sup>2</sup>
surfaces utiles préemptées pour l'irrigation technique (complémentaires au PTD)	
surfaces utiles démolies	231.97 m <sup>2</sup>
surfaces techniques démolies	50.49 m <sup>2</sup>
terrasse technique	136.08 m <sup>2</sup>
terrasse technique abritée	221.02 m <sup>2</sup>
terrasse accessible	455.88 m <sup>2</sup>
toiture	

coupe DD'



coupe EE'



**RECTORAT DE L'ACADEMIE DE PARIS**  
**REHABILITATION DE L'ECOLE NORMALE SUPERIEURE**  
**Rue Lhomond à Paris**

<b>MAITRE D'OUVRAGE</b> rectorat.academie-de-paris.fr 46, rue Saint-Jacques 75200 PARIS cedex 05 Tel: 01 40 46 23 22 - Fax: 01 40 46 23 45	<b>RECTORAT DE L'ACADEMIE DE PARIS</b>
<b>INGENIERIE GENERALE MANDATAIRE</b> ingenerie.com 127, avenue d'Italie 75013 PARIS Tel: 01 53 94 73 73 - Fax: 01 53 94 73 99	<b>IGREC INGENIERIE SAS</b>
<b>INGENIERIE FLUIDES</b> fluides.com 9 bis, rue de Farpajonnais 91160 SAULX-LES-CHARTREUX Tel: 01 64 48 15 00 - Fax: 01 69 34 84 86	<b>CLIMA +</b>
<b>ARCHITECTE</b> phc-architectes.com 19, rue Yves Toudic 75010 PARIS Tel: 01 47 00 23 60 - Fax: 01 40 18 98 34	<b>Ph. D. Architectes</b> M. PHELOUZAT Denis 19, rue Yves Toudic 75010 PARIS Tel: 01 47 00 23 60 - Fax: 01 40 18 98 34

PHASE	DIAG-A.P.S.	A.P.D.	P.C.	PROJET	D.C.E.	D.O.E.
Indice :	Observations :	Elabé par :	Vérifié par :	Approuvé par :	Date :	Nb pages :
MA	MA	MA	Ph.D.	Ph.D.	15/02/10	
AFFAIRE : n° 2010-02	DOSSIER GRAPHIQUE ARCHITECTE				FICHER	
FORMAT : A0	Plans par niveaux				ENS_DIAG-APS_Plan	
ECHELLE : 1/200	niveau R+4				generaux.dwg	
Ouvrage	BATIMENT	ETAGE	Corps d'état	N° du Lot	N° doc	Ind.
E N S			A R C		2 0 3	