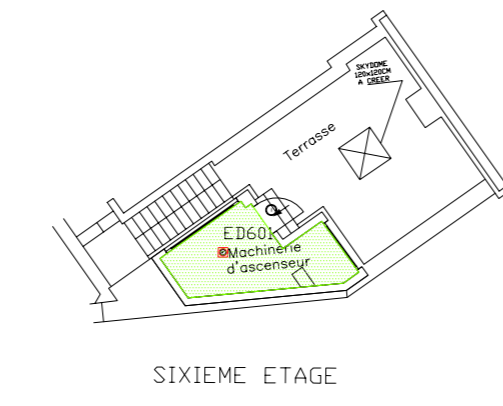
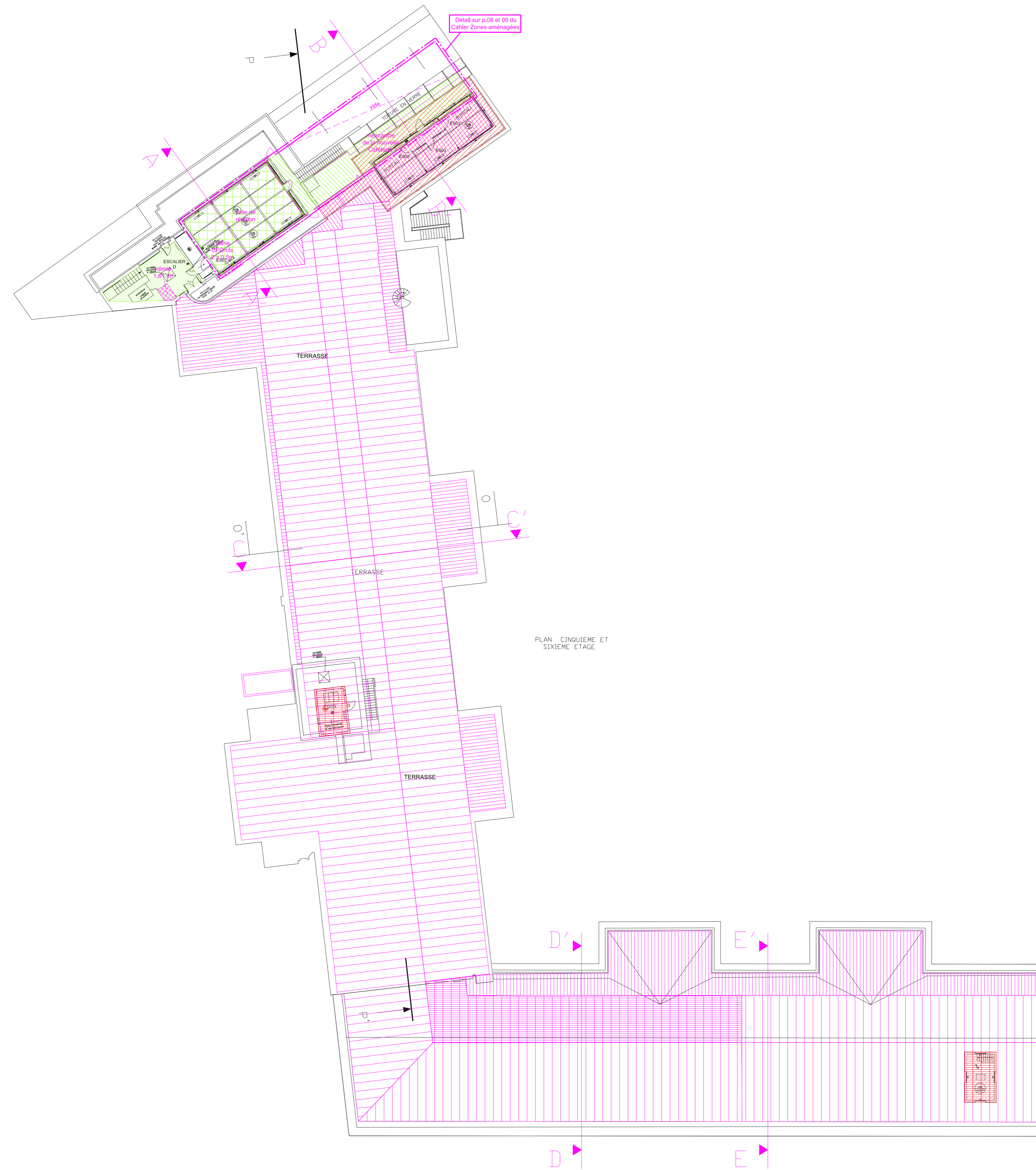


plan projet du R+5



plan impact projet sur existant du R+5



LEGENDE	SURFACES	
	projet	
	impact gainé	
	surfaces réhabilitées (PTD)	46,53 m ²
	surfaces réhabilitées (complémentaires au PTD)	59,28 m ²
	surfaces utiles créées (PTD)	
	surfaces utiles créées (complémentaires au PTD)	57,06 m ²
	surfaces techniques créées (complémentaires au PTD)	
	surfaces utiles préemptées pour l'implémentation technique (complémentaires au PTD)	
	surfaces utiles démolies	88,21 m ²
	surfaces techniques démolies	27,15 m ²
	terrasse technique	
	terrasse technique abritée	
	terrasse accessible	
	toiture	

RECTORAT DE L'ACADEMIE DE PARIS
REHABILITATION DE L'ECOLE NORMALE SUPERIEURE
Rue Lhomond à Paris

MATRE D'OUVRAGE projet@ens-generale.fr catherine.generale@ac-paris.fr	RECTORAT DE L'ACADEMIE DE PARIS 46, rue Saint Jacques 75006 PARIS cedex 06 Tél: 01 40 46 23 22 - Fax: 01 40 46 23 45
INGENIERIE GENERALE MANDATAIRE gen@igrec.fr www.igrec.fr	IGREC INGENIERIE SAS 127, avenue d'Italie 75013 PARIS Tél: 01 53 94 73 73 - Fax: 01 53 94 73 99
INGENIERIE FLUIDES fluides@clima.fr www.clima.fr	CLIMA + 9 bis, rue de l'Arpajonnais 91160 SAULX-LES-CHARTREUX Tél: 01 64 48 15 00 - Fax: 01 69 34 84 86
ARCHITECTE phd@architectes.com www.phd-architectes.com	Ph. D. Architectes M. PHELOUZAT, Directeur 19, rue Yves Toudic 75010 PARIS Tél: 01 47 00 23 60 - Fax: 01 40 18 98 34

PHASE	DIAG-A.P.S.	A.P.D.	P.C.	PROJET	D.C.E.	D.O.E.
Indice :						
Observations :						
Établi par :	MA					
Véifié par :			Ph.D.			
Approuvé par :				Ph.D.		
Date :					15/02/10	
Nb pages:						

AFFAIRE : n° 2010-02	DOSSIER GRAPHIQUE ARCHITECTE	FICHER
FORMAT : AO	Plans par niveaux	ENS_DIAG-APS_Plans
ECHELLE : 1/200	niveau R+5	generaux.dwg
Ouvrage :	BATIMENT :	ETAGE :
Corps d'état :	N° du Lot :	N° doc :
Ind. :		
E N S		A R C
		2 0 2