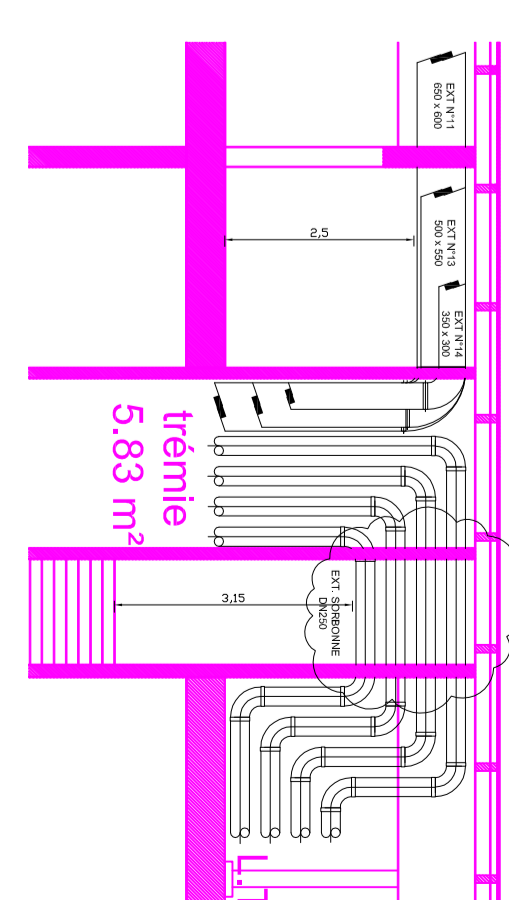
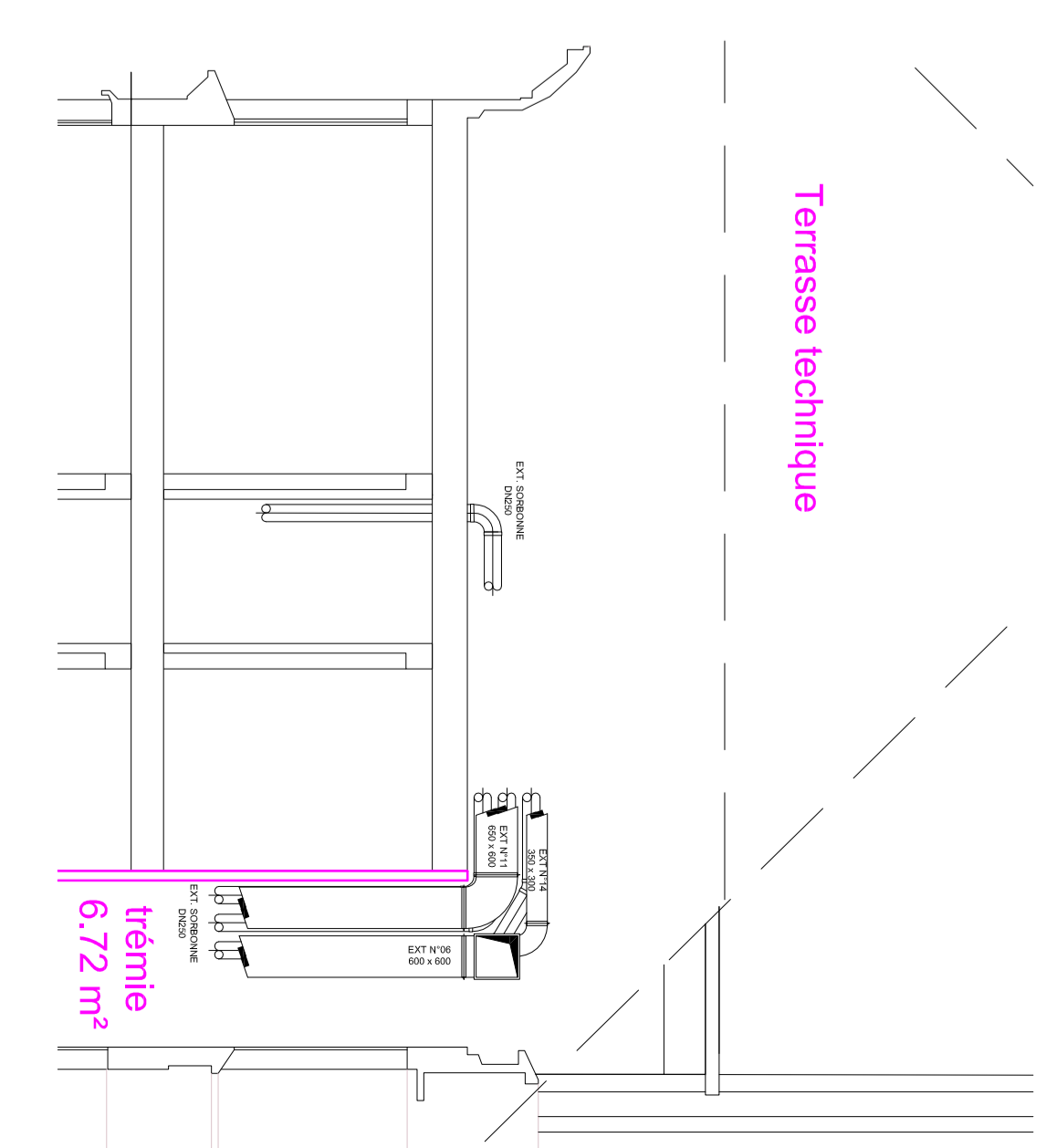
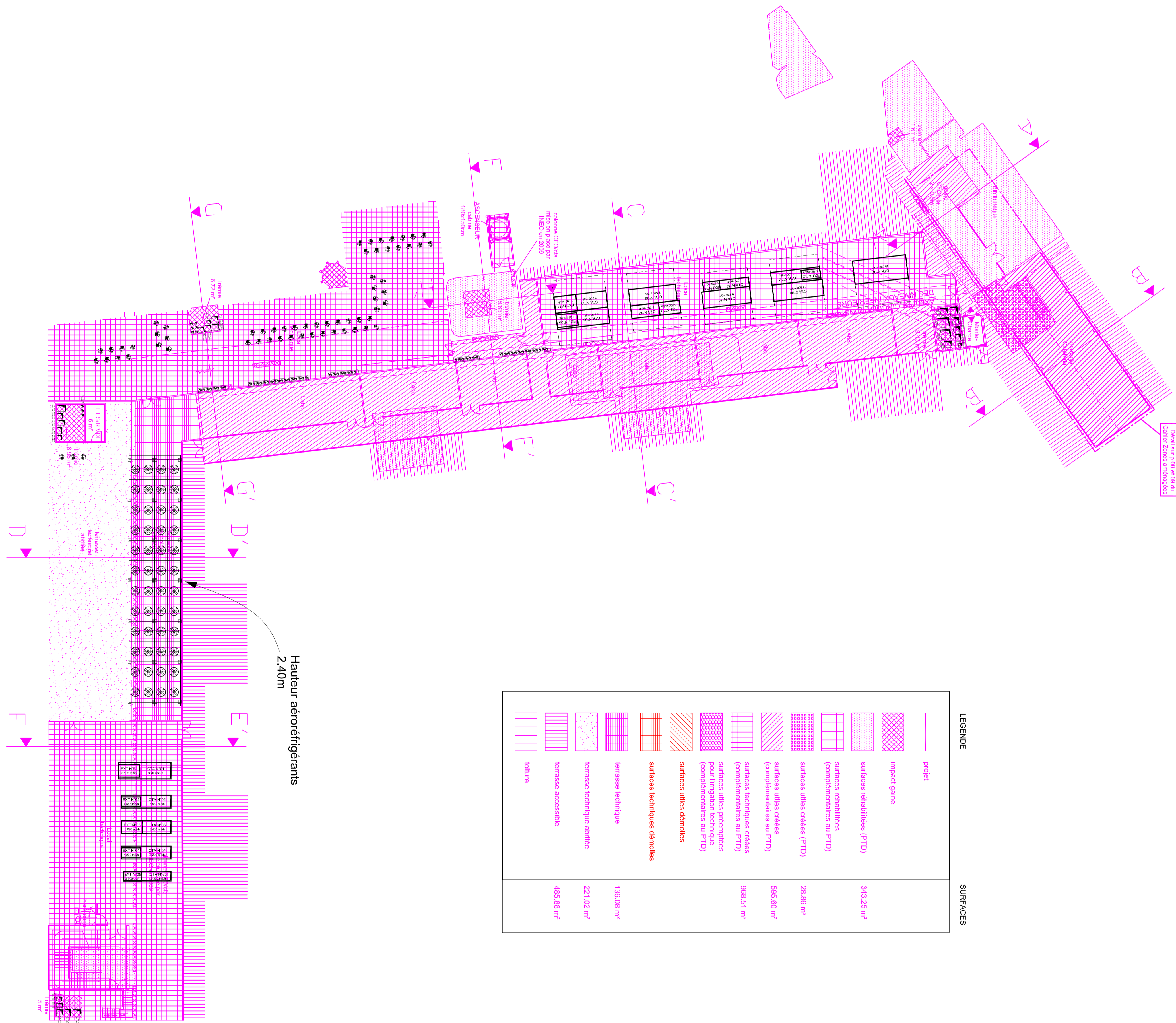
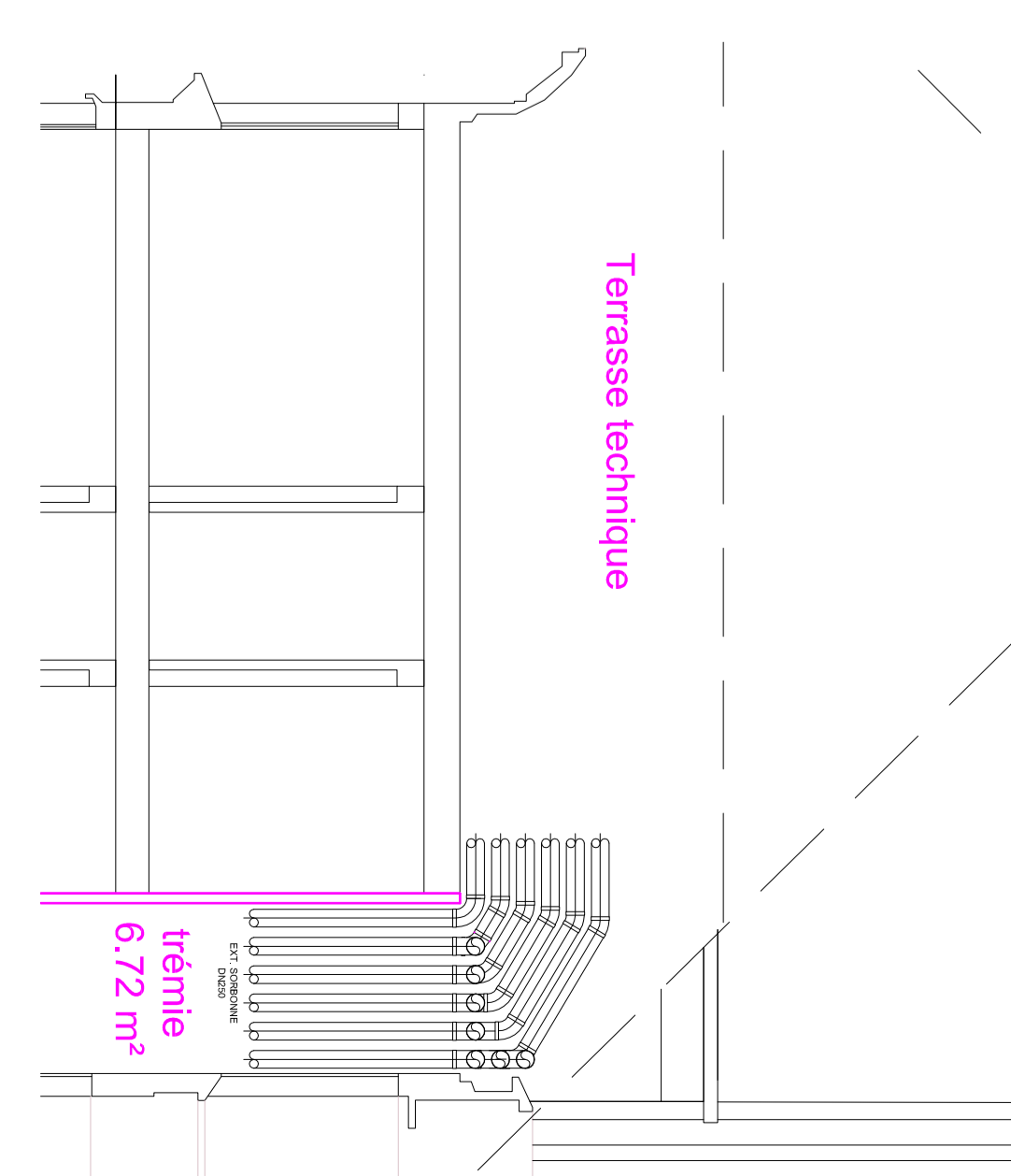


plan impact projet sur existant du R+4



Nota: en attente de l'avis du contrôleur technique



RECTORAT DE L'ACADEMIE DE PARIS
REHABILITATION DE L'ECOLE NORMALE SUPERIEURE
 Rue Lhomond à Paris

MATRE D'OUVRAGE
 46, rue Saint-Jacques
 75014 PARIS
 Tél: 01 46 23 22 - Fax: 01 46 23 45

INGENIERIE GENERALE
 137, rue de Valenciennes
 75019 PARIS
 Tél: 01 53 94 73 - Fax: 01 53 94 73 99

INGENIERIE ETUDES
 91 bis, rue de Valenciennes
 91100 SAUVY-LES-CHARENTAUX
 Tél: 01 54 50 53 - Fax: 01 52 50 54 86

ARCHITECTE
 P.H. D'ARCHITECTES
 10, rue Yves Toudic
 75001 PARIS
 Tél: 01 47 02 23 89 - Fax: 01 40 18 88 34

PHASE

DIMCA.E.S.	A.D.D.	P.C.	PROJET	D.O.E.	D.O.E.
Observations:	Étudié par:	Validé par:	Approuvé par:	DM:	INSPER:
	A.F.C.	P.H.	N.L.	000010	1

ASSISTANT
 n°: 201002
 FORMAT: ECHELLE
 A0 1/200

DOSSIER GRAPHIQUE BUREAU D'ETUDES
NIVEAU N4
LOCAUX TRAITEMENT D'AIR

FICHER
 ASSIS/MAIT
 CIVIL/AVE

ÉTAGE Corps d'état

N° d'Etat

N° d'oc

Ind.

0 1 6